

Partner:



Haustech



Sponsoren:



8. ZIG-Planerseminar

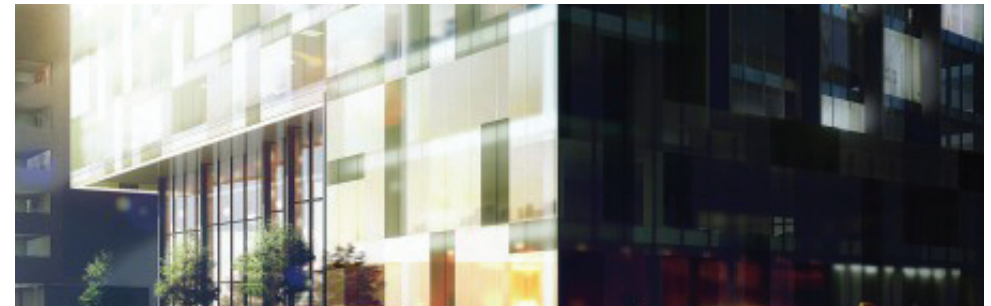
Dienstag, 20. März 2012

13:30 - 17:30 Uhr

Hochschule Luzern – Technik & Architektur, Horw



Ernst **Basler+Partner**



Hauptsponsoren:



Wir bedanken uns bei allen Partnern und Sponsoren für Ihr Engagement.



Inhalte

Geboten wird eine breite Palette von Referaten zu aktuellen Themen. Namhafte Referenten aus dem In- und Ausland berichten sowohl über Trends und laufende Aktivitäten als auch über bereits realisierte Vorzeigeobjekte. Das Seminar richtet sich an ArchitektInnen, Planende sowie IngenieurInnen und liefert wertvolle Inputs für die tägliche Arbeit.

Referenten

- Dr. Luca Baldini, BS2 AG / ETH Zürich
- Dr. Daniel Gstöhl, Universität Liechtenstein
- Dr. Joost van Hoof, Fontys University of Applied Sciences, Centre for Health care and Technology, Eindhoven, The Netherlands
- Dr. Josef Känzig, Kontaktstelle Cleantech, Bundesamt für Energie
- Paul Knüsel, Faktor Journalisten AG
- Dr. Dieter Lüthi, Hochschule Luzern – Technik & Architektur
- Dr. Sven Moosberger, EQUA Solutions AG
- Björn Schrader, Hochschule Luzern – Technik & Architektur
- Dr. Benoit Sicre, Hochschule Luzern – Technik & Architektur

Veranstalter

Lucerne University of Applied Sciences and Arts
HOCHSCHULE LUZERN
Technik & Architektur
Zentrum für Integrale Gebäudetechnik

Die verschiedenen Kompetenzzentren der Hochschule Luzern – Technik & Architektur arbeiten interdisziplinär am Leitthema "Gebäude als System". Das Zentrum für Integrale Gebäudetechnik (ZIG) bearbeitet eine breite Palette von Forschungs- und Dienstleistungsaufträgen aus dem Bereich des energieeffizienten Bauens. Zu den Kernkompetenzen gehören unter anderem die Anwendung von Simulationsmethoden sowie Messungen verschiedenster Art. Weitere Informationen: www.hslu.ch/zig

EQUA

Die EQUA Solutions AG (ein Spin-off der Hochschule Luzern) vertritt die IDA Simulationsumgebung und ihre Anwendungen (insbesondere IDA ICE „Indoor Climate and Energy“) im gesamten deutschsprachigen Raum. Weitere Informationen unter www.equa.ch.

Ergänzende Veranstaltung

Vorgängig zum 8. ZIG-Planerseminar findet am Vorabend und gleichentags am Vormittag der „3. IDA ICE Fachtag Gebäudesimulation“ statt. Die Teilnehmer erhalten Einblick in aktuelle Entwicklungen auf diesem wachsenden Fachgebiet sowie die Möglichkeit, Ihre Erfahrungen mit anderen Teilnehmern auszutauschen. Weitere Informationen siehe Beilage und unter www.equa.ch.

iHomeLab

Das iHomeLab ist Schweizer Denkfabrik und Forschungslabor für Gebäudeintelligenz (www.ihomelab.ch). Die Schlüsselthemen sind Energieeffizienz, Komfort und Sicherheit. Nach dem 8. ZIG-Planerseminar bietet sich die Gelegenheit, das iHomeLab auf einem Rundgang kennen zu lernen.

Licht@hslu

Das Licht ist elementar und vielfältig, daher lässt es sich nicht auf eine Disziplin allein beschränken. Licht@hslu ist der Ansatz, das Licht unter Berücksichtigung der Faktoren Energie – Funktion – Wirkung umfassend zu betrachten (licht@hslu.ch, bjoern.schrader@hslu.ch). Nach dem 8. ZIG-Planerseminar bietet sich die Gelegenheit, den FarbLichtRaum auf dem Campus Horw zu besichtigen.

8. ZIG-Planerseminar

Dienstag, 20. März 2012

13:30 - 17:30 Uhr (ab 13:00 Registrierung)

Hochschule Luzern – Technik & Architektur, Horw
Raum D415, Trakt IV

Programm:

13.30	Urs-Peter Menti Josef Känzig Joost van Hoof Benoit Sicre Björn Schrader	Begrüssung und Einleitung Cleantech – ein wichtiger Wachstumsmarkt Gebäudetechnik für die alternde Gesellschaft Hygienezustand von raumluftechnischen Anlagen Licht@hslu – Betrachtung des Lichts unter Berücksichtigung der Faktoren Energie – Funktion – Wirkung am Beispiel von LED
-------	---	--

15.15 Pause / Ausstellung der Sponsoren

15.50	Sven Moosberger Daniel Gstöhl Luca Baldini Dieter Lüthi Paul Knüsel	IDA ICE – Fachtag Gebäudesimulation: Zusammenfassung der Beiträge vom Vormittag Fluiddurchströmte Glasfassadenelemente zur aktiven Energietransmissionskontrolle Systemhaus B35 – Erste Betriebserfahrungen Sauerstoff – ein Quartier für die 2000-Watt-Gesellschaft Kritisches Resumé
-------	---	--

17.30 Apéro

Möglichkeit zur Besichtigung iHomeLab oder FarbLichtRaum (separate Anmeldung)

Kosten: Die Teilnahmegebühr von CHF 100.- wird vor der Veranstaltung in Rechnung gestellt (Studierende und Mitarbeitende der Hochschule Luzern können kostenlos teilnehmen, eine Anmeldung ist jedoch erforderlich)

Anmeldung: Bis 13. März 2012 auf www.hslu.ch/planerseminar

Organisation: Prof. Urs-Peter Menti urs-peter.menti@hslu.ch
Franziska Rosenberg franziska.rosenberg@hslu.ch

